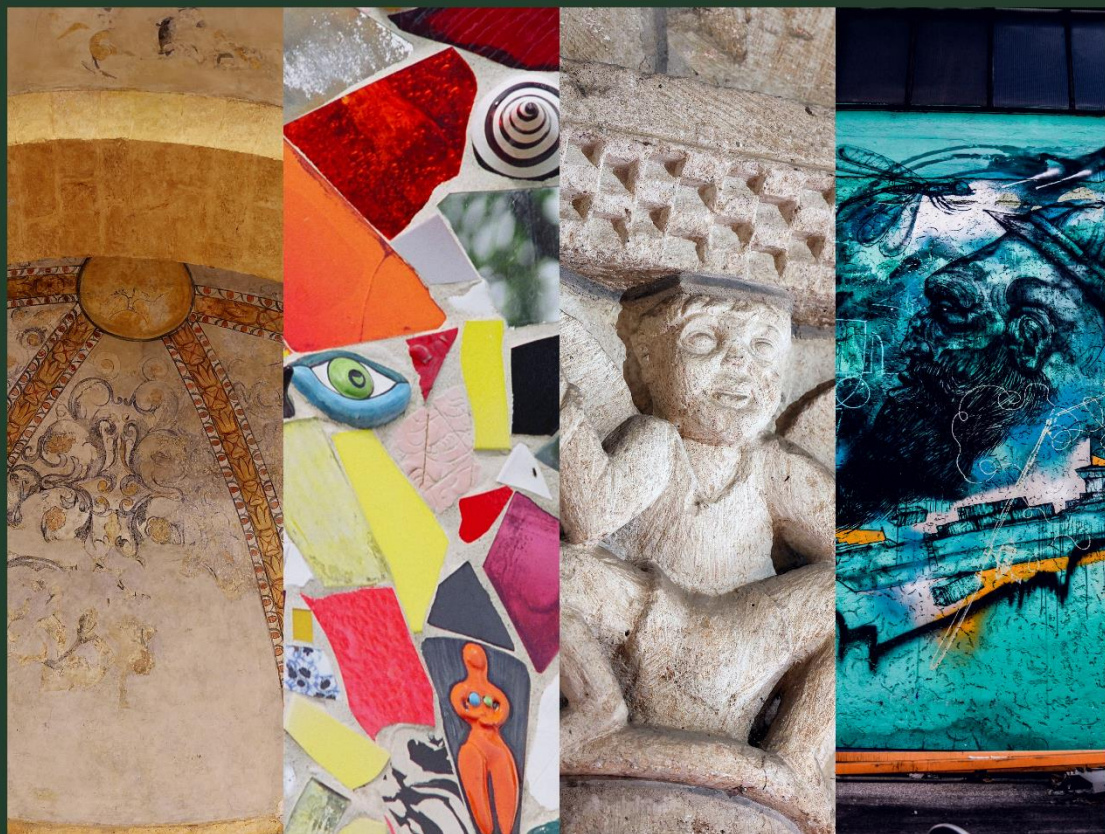


Les Hivernales de Saint Michel

Rencontres Artistiques



SALON/EXPO D'ARTISTES ET D'ARTISANS D'ART

DU 8 AU 12 DÉCEMBRE 2021

10 H 00 À 19 H 00

ÉGLISE ST MICHEL À LESCURE D'ALBIGEOIS

0563607673 - culture@mairie-lescure.fr

Les Hivernales de Saint-Michel

Opus 1

Rencontres Artistiques

Dossier de présentation

La commune de Lescure organise une exposition / salon artistes et artisans d'art du mercredi 08 au dimanche 12 décembre 2021 dans ce bel écrin qu'est l'église Saint-Michel.

La mairie de Lescure prendra en charge les frais inhérents à la communication et au vernissage. Seule, une participation de 20 € est demandée aux exposants.

Nous invitons donc les artistes intéressés pour exposer à renvoyer le dossier d'inscription dûment complété.

Admissions :

Tout exposant doit être professionnel, artisan d'art ou artiste. Toute demande doit être individuelle. Tout dossier incomplet ne sera pas pris en compte pour l'inscription. Une notification sera adressée à l'intéressé.

Les revendeurs seront systématiquement refusés.

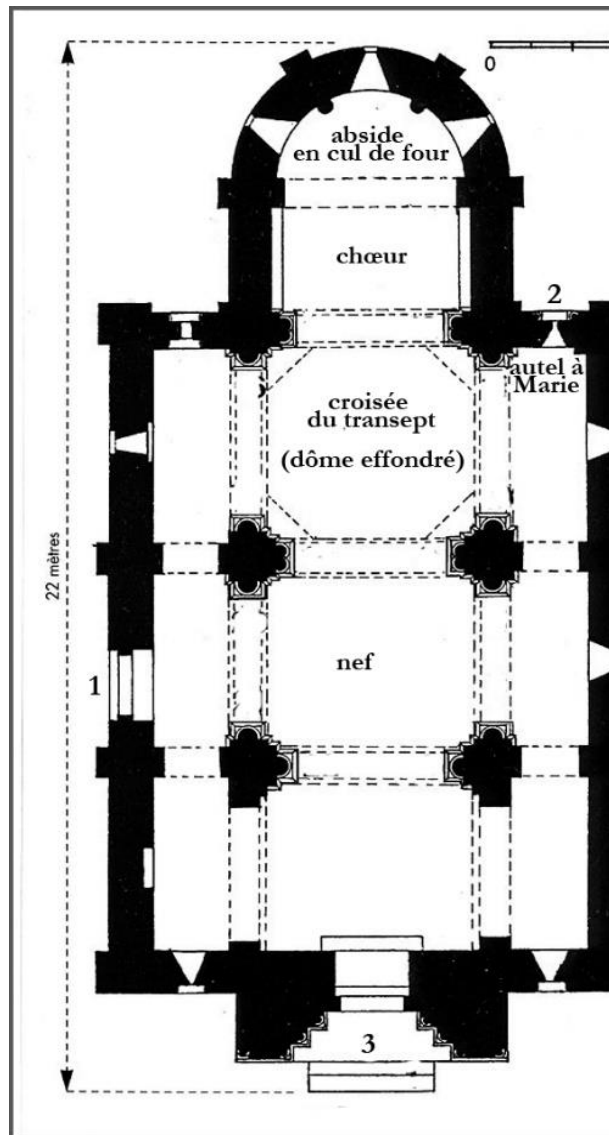
Sélection des exposants :

Les candidatures seront reçues jusqu'au 15 septembre 2021. Le comité de sélection se réunira dès le 16 septembre et retiendra les demandes en fonction des critères de qualité, de savoir-faire et d'originalité. L'homogénéité de l'exposition sera aussi prise en compte, afin qu'un maximum de corps de métiers soit représenté. Les décisions du comité de sélection seront sans appel.

Le lieu :

L'église Saint Michel

La nef centrale fait environ 17mètres de long sur quatre de large, le chœur 4 x 5 mètres et quatre piliers séparent six alcôves de 8 m².



Horaires d'ouverture au public :

Du mercredi 8 au dimanche 12 de 10 heures à 19 heures.

Vernissage le vendredi 10 décembre à 18 heures.

Entrée libre.

L'installation et le démontage :

L'installation se fera le mardi 07 décembre à partir de 8h.

Nous pouvons mettre à votre disposition du petit matériel (tables, chaises, à préciser dans le dossier d'inscription). Il y a des cimaises sur tous les murs et des rampes de spots sur l'ensemble du bâtiment. Prévoyez d'emporter vos socles de présentation ainsi que votre éclairage personnel, multiprises et rallonges et tout ce que vous pouvez avoir besoin.

culture@mairie-lescure.fr

Le démontage pourra se faire le dimanche 12 après 19h ou le lundi 13 décembre à partir de 9h.

Permanences :

Les permanences du lieu seront assurées par les artistes eux-mêmes, s'ils le peuvent, mais aussi par un représentant de la mairie de Lescure en cas d'absence.

La communication :

Semaine 39 Publication presse Bulletin Municipal « Le Lescurien »

Semaine 40 Publication presse Grand A

Semaine 44 Publication presse Atout Tarn

Semaine 46 Affichage Grand format Sucettes Lescure d'Albigeois

Semaine 46 Distribution Flyers Communauté d'Agglomération Albigeoise

Semaine 46 Distribution Flyers Ecoles primaire et Maternelle Lescure d'Albigeois

Semaine 46 Publication numérique Facebook + site de la commune de Lescure d'Albigeois

Semaine 46 Articles presse La Dépêche, le Tarn Libre, Le Journal d'Ici

Semaine 47 Invitations personnalisées vernissage Invitations locales, départementales et régionales

Semaine 48 Publication numérique Artistes Occitanie